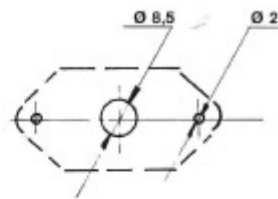


Per determinare la posizione in cui sistemare le ruote di allaggio sulla superficie della poppa, applicare questo adesivo nella posizione indicata nelle istruzioni e provvedere a forare nei punti contrassegnati.

To determine the position of where to locate the launching wheels on the transom, put this adhesive in the position indicated in the instructions and provide to perforate the signed points.

← B  
 SINISTRO GAUCHE  
 LEFT LINKS



Pour déterminer la position dans laquelle placer les roues de halage sur le miroir de poupe, veuillez appliquer cet adhésif dans la position indiqué dans les instructions et faire des points indiqués.

Zum bestimmung der position für die befestigung des Bohrräder am Heck wiert diese Klebzettel an der anweisungen Stelle angebracht.

→ B  
 DESTRO DROITE  
 RIGHT RECHTS