



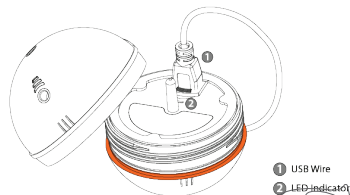
GUÍA RÁPIDA PASOS PARA QUE PUEDA EMPEZAR

ES

1. Cargue el dispositivo

Cargue el Deeper – Detector de peces inteligente. La luz verde indica que el dispositivo está totalmente cargado.

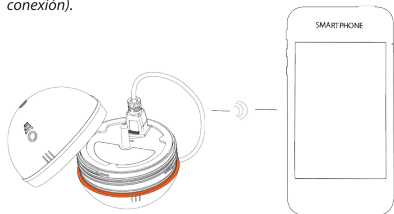
Más información (manual de usuario. 2.1. Apertura y carga).



2. Sincronice el dispositivo

Active el Bluetooth en el teléfono inteligente y sincronícelo con el Deeper.

Más información (manual de usuario. 2.3. Sincronización y conexión).



2

3. Descargue la aplicación

Descargue la aplicación desde la App Store o Google Play.

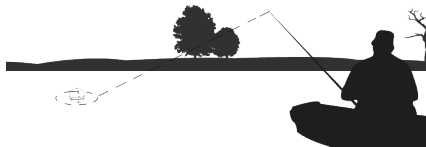
Más información (manual de usuario. 2.2. Instalación de la aplicación).



4. Lance el Deeper al agua

Inicie la aplicación en tu teléfono inteligente o tableta y empiece a utilizar el dispositivo.

Más información (manual de usuario. 2.4. Detector de peces).

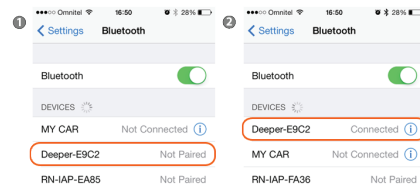


3

5. Conecte el dispositivo (solo iOS)

Los usuarios de iOS (solo) tienen que conectar el dispositivo después de que se haya sincronizado con el teléfono inteligente o tableta.

Más información (manual de usuario. 2.3. Sincronización y conexión).



El Deeper – Detector de peces inteligente, no funciona en espacios artificiales pequeños y estrechos, como cubos o acuarios. No lo utilice en esos lugares.

¿Necesita más ayuda?

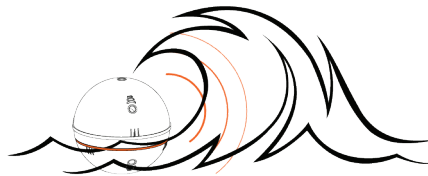
En nuestra aplicación móvil y el sitio web, hay tutoriales que explican todas las funciones del Deeper – Detector de peces inteligente www.buydeeper.com/usermanual.

4

ALCANCE DEL BLUETOOTH INFORMACIÓN ÚTIL

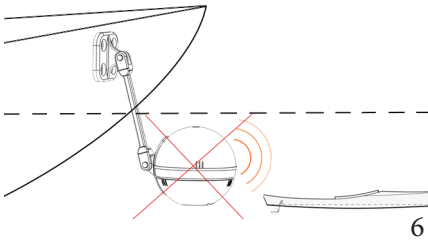
1. Condiciones meteorológicas

El alcance de Bluetooth puede depender de las condiciones meteorológicas. En un día tormentoso, las olas pueden bloquear temporalmente la señal de Bluetooth.



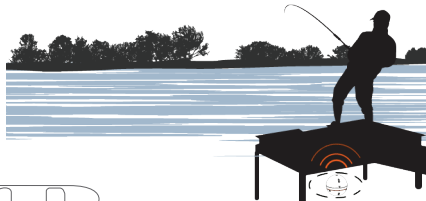
2. No sumerja el dispositivo

La señal de Bluetooth no puede traspasar el agua. Cuando utilice un sistema de fijación, asegúrese de que el dispositivo no está sumergido.



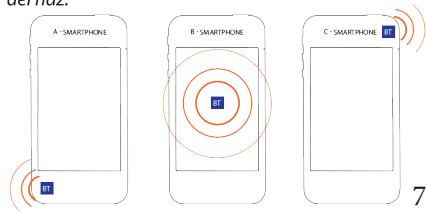
3. Obstáculos

Asegúrese de que la señal no está siendo bloqueada por obstáculos de acero, hormigón armado u otro material pesado.



4. Posición de receptor de Bluetooth

La posición del receptor Bluetooth puede variar según el modelo de teléfono inteligente. Compruébelo, ya que esto afectará a la dirección del haz.



Sujeción del teléfono inteligente

Debido a que la dirección de haz de Bluetooth es distinta según el modelo de teléfono inteligente, el alcance de Bluetooth puede variar ligeramente. Tratar de encontrar la mejor opción de sujeción de tu teléfono inteligente o tableta para mejorar la intensidad de señal disponible de Bluetooth.

