



## GUIDE RAPIDE ETAPES A SUIVRE POUR VOUS AIDER A DEMARRER

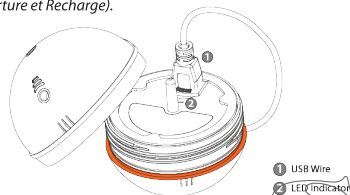
FR

### 1. Rechargez l'appareil

Rechargez Deeper, le sondeur de pêche pour tablettes et smartphones. La LED verte allumée en continu indique que l'appareil est complètement chargé.

Plus d'informations (consultez le Manuel d'utilisation. 2.1.

Ouverture et Recharge).

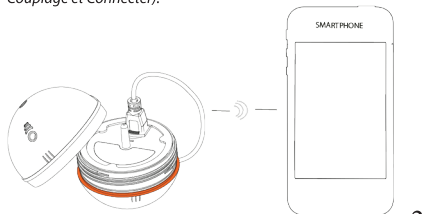


### 2. Couplez les appareils

Activez Bluetooth sur votre smartphone et couplez-le avec Deeper.

Plus d'informations (consultez le Manuel d'utilisation. 2.3.

Couplage et Connecter).



2

### 3. Téléchargez l'application

Téléchargez l'application sur l'App Store ou Google Play.

Plus d'informations (consultez le Manuel d'utilisation. 2.2.

Installation de l'application).

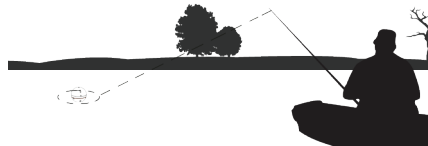


### 4. Placez le Deeper dans l'eau.

Lancez l'application sur votre smartphone ou votre tablette et commencez à utiliser l'appareil.

Plus d'informations (consultez le Manuel d'utilisation. 2.4.

Sondeurs de pêche).



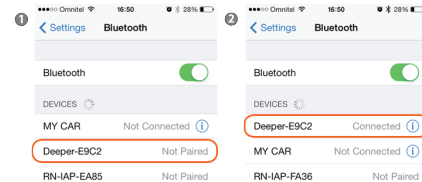
3

### 5. Connectez-vous à l'appareil (iOS uniquement)

Les utilisateurs iOS (exclusivement) doivent se connecter à l'appareil après son couplage avec le smartphone ou la tablette..

Plus d'informations (consultez le Manuel d'utilisation. 2.3.

Couplage et Connecter).



Deeper, le sondeur de pêche pour tablettes et smartphones, ne fonctionne pas à l'intérieur des petits réservoirs d'eau artificiels et exigus comme, par exemple, les seaux ou les aquariums. Gardez-vous de l'utiliser dans ces endroits.

### Besoin de davantage d'aide ?

Des tutoriels pour expliquer toutes les fonctionnalités de Deeper, le sondeur de pêche pour tablettes et smartphones, sont disponibles sur notre application mobile et sur notre site internet.

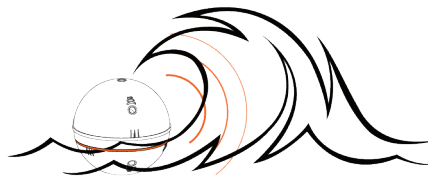
[www.buydeeper.com/usermanual](http://www.buydeeper.com/usermanual)

4

## PORTÉE DU BLUETOOTH RENSEIGNEMENTS UTILES

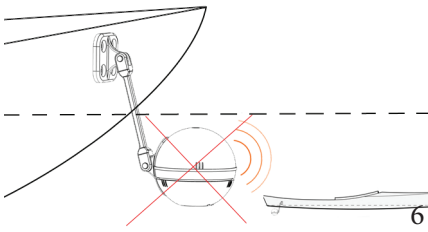
### 1. Conditions météorologiques

La portée du Bluetooth peut être tributaire des conditions météorologiques. En effet, les vagues peuvent temporairement bloquer le signal du Bluetooth par mer agitée.



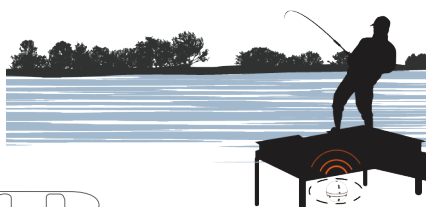
### 2. Ne pas plonger l'appareil sous l'eau

Le signal Bluetooth ne peut pas pénétrer dans l'eau. Lorsque vous utilisez un système de fixation, assurez-vous que l'appareil n'est pas immergé.



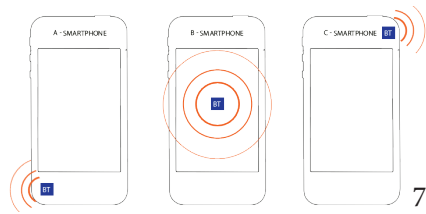
### 3. Divers obstacles

Veillez vous assurer que le signal n'est pas bloqué par des obstacles majeurs contenant de l'acier, du béton armé ou tout autre matériau lourd.



### 4. Position du récepteur Bluetooth

L'emplacement du récepteur Bluetooth peut varier d'un smartphone à l'autre. Prenez soin de le vérifier afin d'optimiser la réception.



### Tenue du smartphone

En raison de la diversité des directions de faisceaux du Bluetooth d'un modèle de smartphone à l'autre, la portée du Bluetooth peut sensiblement varier. Essayez de trouver la meilleure façon de porter votre smartphone ou votre tablette afin d'optimiser la puissance du signal Bluetooth disponible.

