

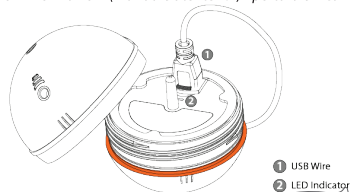


## GUIDA RAPIDA UN AIUTO PER INIZIARE

### 1. Ricarica l'apparato

Ricarica Deeper - il Fishfinder intelligente. Il LED verde indica che l'apparato è completamente carico.

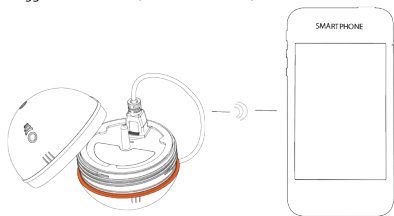
Maggiori informazioni (Manuale utente 2.1, Apertura e Ricarica)



### 2. Abbina l'apparato

Accendi il Bluetooth sul tuo smartphone ed abbinalo a Deeper.

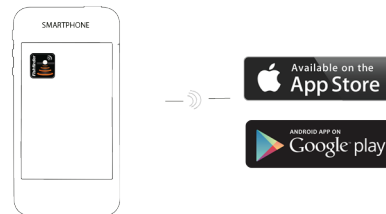
Maggiori informazioni (Manuale utente 2.3, Abbinamento e connessione)



### 3. Scarica l'applicazione

Scarica l'applicazione dall'App Store o da Google Play.

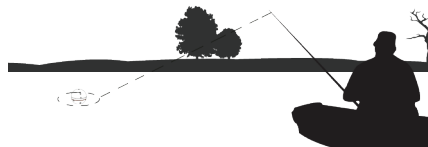
Maggiori informazioni (Manuale utente 2.2, Installazione dell'applicazione)



### 4. Immergi Deeper nell'acqua

Apri l'applicazione sul tuo smartphone o tablet ed inizia ad usare l'apparato.

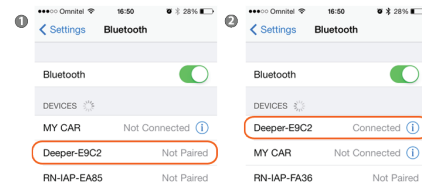
Maggiori informazioni (Manuale utente 2.4, Fishfinding).



### 5. Collegati all'apparato (solo iOS)

Gli utenti iOS (solo loro) devono collegarsi all'apparato dopo che è stato abbinato allo smartphone o al tablet.

Maggiori informazioni (Manuale utente 2.3, Abbinamento e connessione)



Deeper - il Fishfinder intelligente non funziona in bacini con acque poco profonde, o negli acquari. Non usarlo in questi luoghi.

### Hai bisogno di altro aiuto?

Le guide all'utilizzo (Tutorials) che spiegano tutte le caratteristiche di Deeper - il Fishfinder intelligente sono disponibili all'interno della applicazione o sul nostro sito.

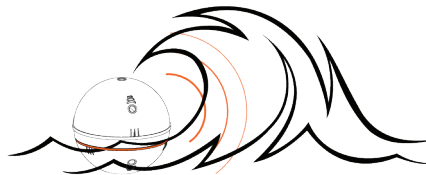
[www.buydeeper.com/usermanual](http://www.buydeeper.com/usermanual)

## RAGGIO D'AZIONE DEL BLUETOOTH

### INFORMAZIONI UTILI

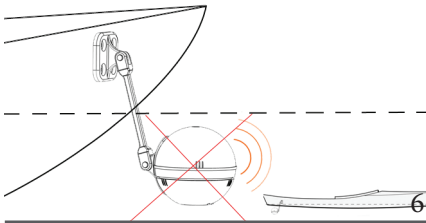
#### 1. Condizioni Meteo

La portata del Bluetooth potrebbe variare in base alle condizioni meteorologiche. Con tempesta, le onde sull'acqua potrebbero bloccare temporaneamente il segnale Bluetooth.



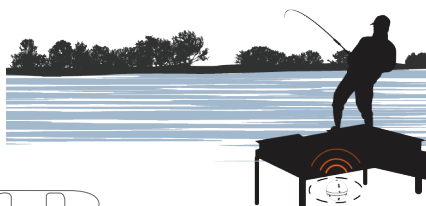
#### 2. Non immergere l'apparato

Il segnale Bluetooth non può penetrare nell'acqua. Quando utilizzi dei sistemi di montaggio, assicurati che il dispositivo non sia sommerso.



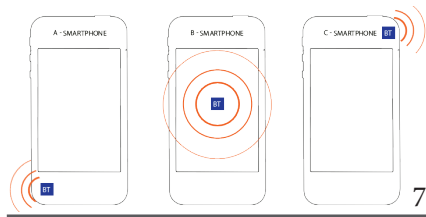
#### 3. Ostacoli diversi

Verifica che il segnale non venga bloccato da ostacoli d'acciaio, cemento o altro.



#### 4. Posizione di ricezione del Bluetooth

Gli smartphone hanno il ricevitore Bluetooth posizionato diversamente. Verifica e trova la posizione migliore poiché il funzionamento ne verrà altrimenti influenzato.



#### Tenendo in mano lo smartphone

A causa delle diverse modalità di funzionamento del Bluetooth in diversi modelli di smartphone, il Bluetooth stesso potrebbe non funzionare correttamente. Trova la migliore posizione di utilizzo per il tuo smartphone o tablet per ottenere la migliore connettività possibile del segnale Bluetooth.

