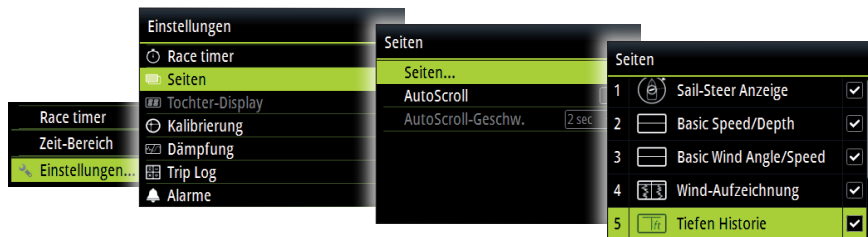


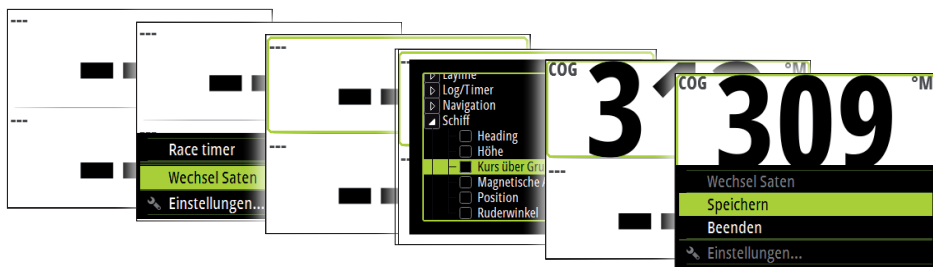
Aktivieren/Deaktivieren von Seiten



Austauschen einer Seite

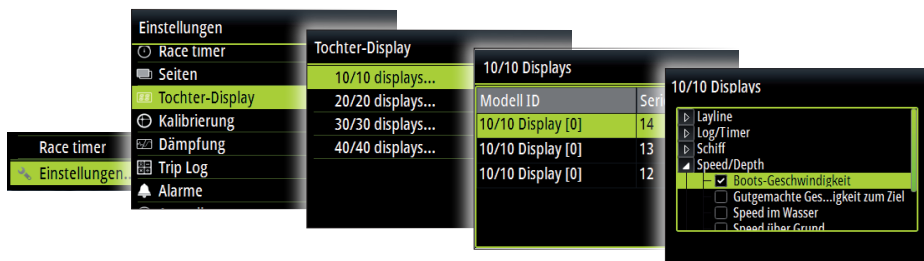


Erstellen von benutzerdefinierten Seiten



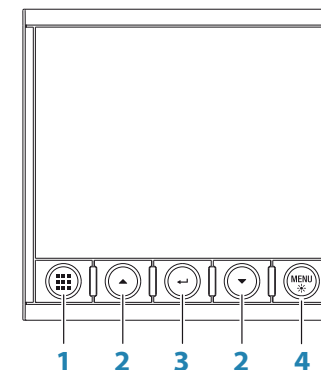
➔ **Hinweis:** Sie können nur auf benutzerdefinierten Seiten die Daten ändern.

Datenauswahl Tochter-Display



Triton² Display

Kurzanleitung

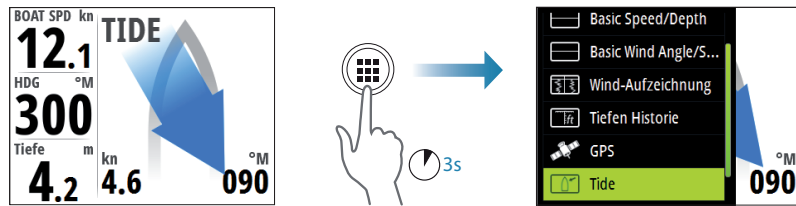


1	<p>Seitentaste</p> <p>Wenn kein Menü aktiv ist:</p> <ul style="list-style-type: none"> • Drücken, um durch die aktivierten Datenseiten zu scrollen • Halten Sie die Taste gedrückt, um eine Liste der aktivierten Seiten anzuzeigen, aus denen Sie direkt die Seite, die Sie anzeigen möchten, auswählen können <p>Menü- und Dialogfeld-Bedienung: Drücken Sie die Taste, um zur übergeordneten Menüebene zurückzukehren oder einen Dialog zu verlassen.</p>
2	<p>Pfeiltasten</p> <p>Drücken Sie den Knopf, um in den Menüs und Dialogfeldern nach oben und unten zu navigieren.</p> <p>Drücken Sie den Drehknopf, um einen Wert einzustellen.</p>
3	<p>Eingabe-Taste</p> <p>Drücken Sie den Drehknopf, um eine Menüoption auszuwählen und die nächste Menüebene zu öffnen.</p> <p>Drücken, um eine Menü-/Dialogfeld-Option zu aktivieren/deaktivieren.</p>
4	<p>MENU-/Beleuchtungstaste</p> <p>Drücken Sie die Taste einmal, um das Seitenmenü aufzurufen.</p> <p>Drücken Sie die Taste zweimal, um das Menü Einstellungen aufzurufen.</p> <p>Halten Sie die Taste gedrückt, um das Dialogfeld Display-Einrichtung anzuzeigen.</p>

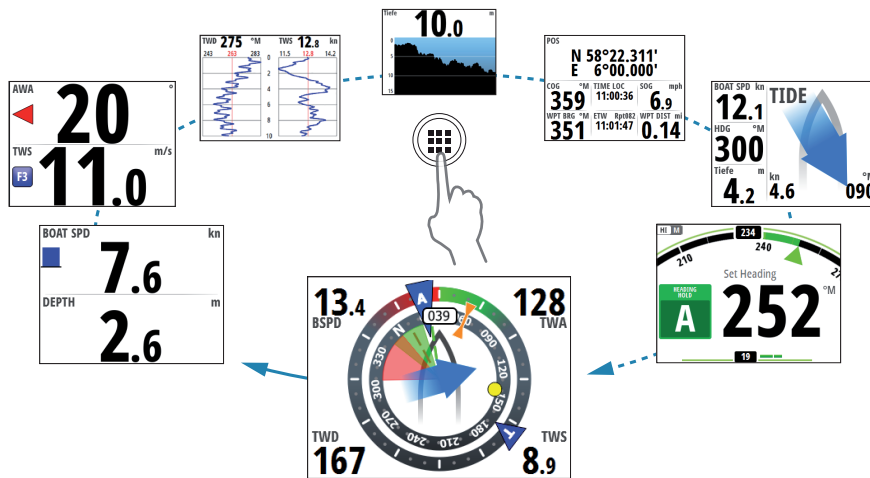


Auswählen einer Datenseite

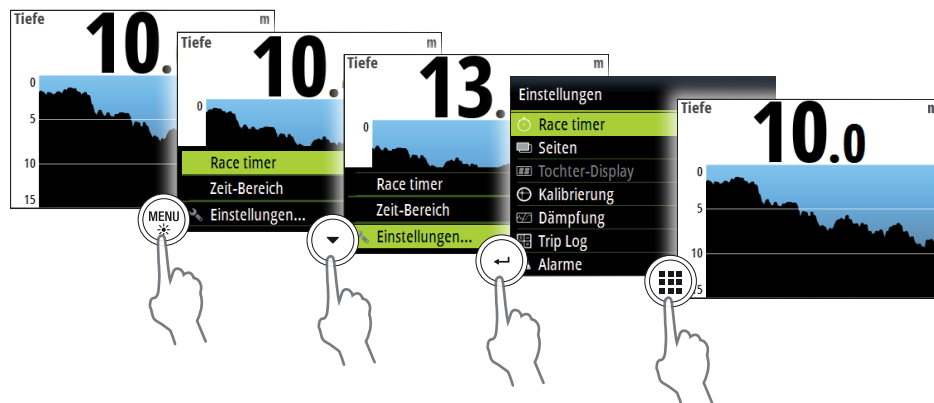
Direktes Auswählen einer Seite



Durch aktivierte Datenseiten scrollen



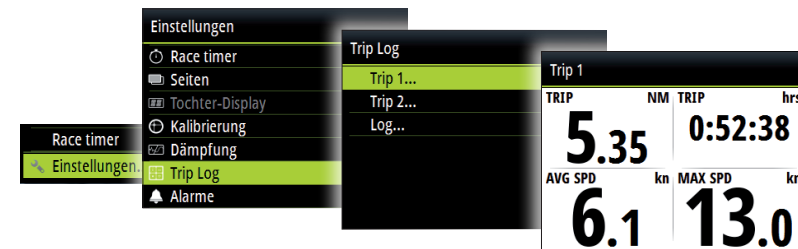
Navigation im Menü



Display-Einstellung

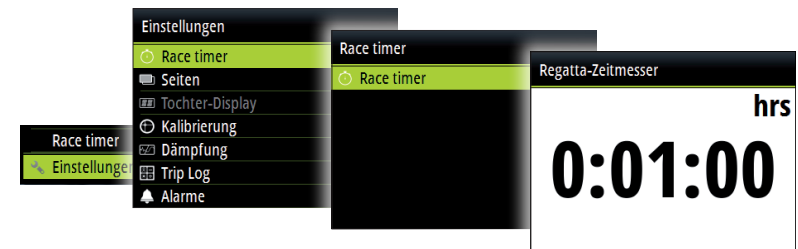


Trip Log



Race Timer (Regatta-Zeitmesser)

Anzeigen des Regatta-Zeitmessers



Starten/Stoppen des Regatta-Zeitmessers

