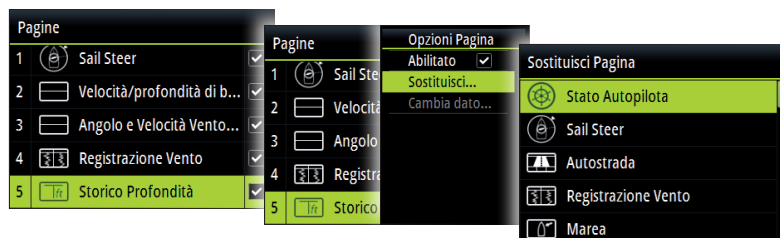


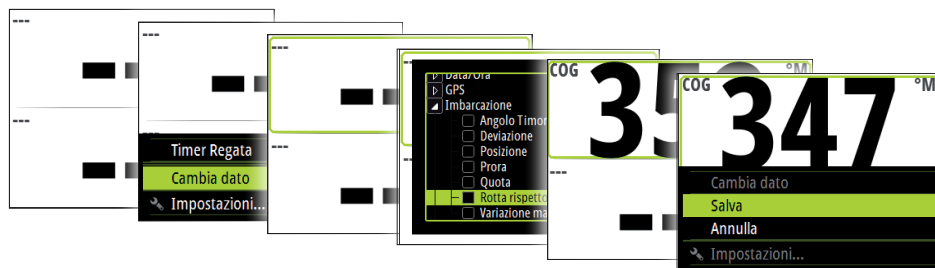
## Attivazione/disattivazione di pagine



## Sostituzione di una pagina

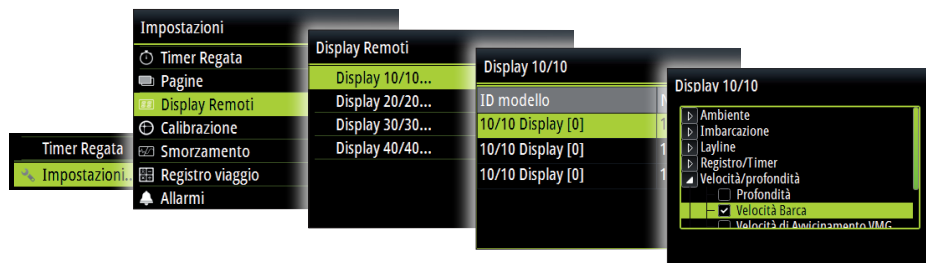


## Creazione di pagine personalizzate



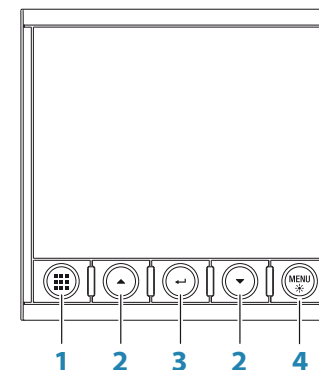
➔ **Nota:** È possibile modificare i dati solo sulle pagine personalizzate.

## Selezione dei dati con visualizzazione remota



## Display Triton<sup>2</sup>

## Guida rapida

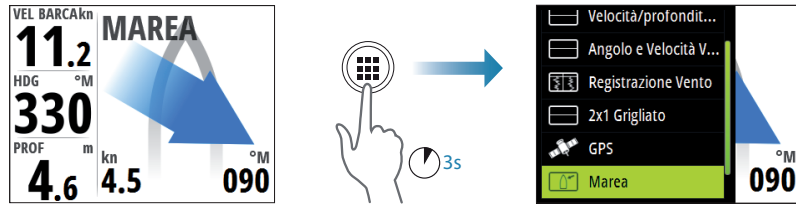


<b>1</b>	<p><b>Tasto Pagine</b></p> <p>Nessun menu attivo:</p> <ul style="list-style-type: none"> <li>• Premere per scorrere le pagine di dati attivate</li> <li>• Tenere premuto per visualizzare un elenco di pagine attivate dalle quali selezionare direttamente la pagina da aprire</li> </ul> <p>Menu e finestra di dialogo: premere per tornare al livello di menu precedente o per chiudere una finestra di dialogo.</p>
<b>2</b>	<p><b>Tasti freccia</b></p> <p>Premere per spostarsi in alto e in basso nei menu e nelle finestre di dialogo. Premere per regolare un valore.</p>
<b>3</b>	<p><b>Tasto INVIO</b></p> <p>Premere per selezionare un'opzione di menu e accedere al livello di menu successivo.</p> <p>Premere per attivare/disattivare un'opzione di menu o della finestra di dialogo.</p>
<b>4</b>	<p><b>Tasto Menu/Retroilluminazione</b></p> <p>Premere una volta per visualizzare il menu della pagina. Premere due volte per visualizzare il menu Impostazioni. Tenere premuto per visualizzare la finestra di dialogo Impostazioni Display.</p>

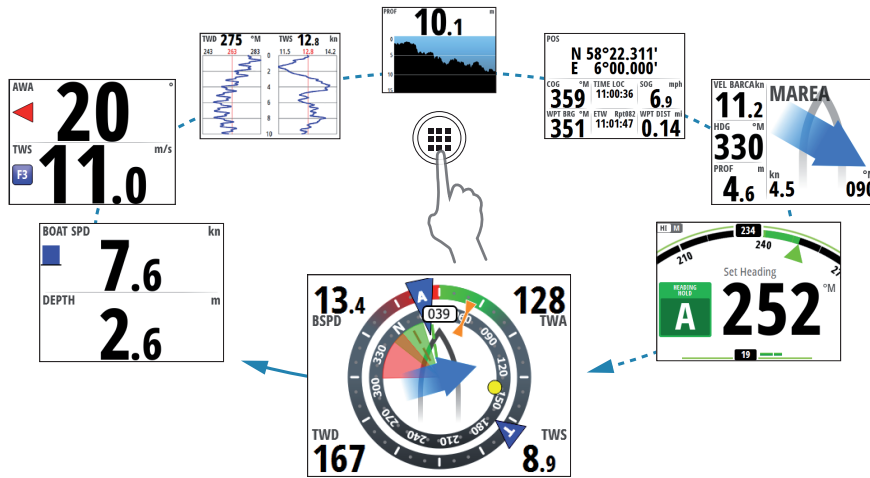


## Selezione di una pagina di dati

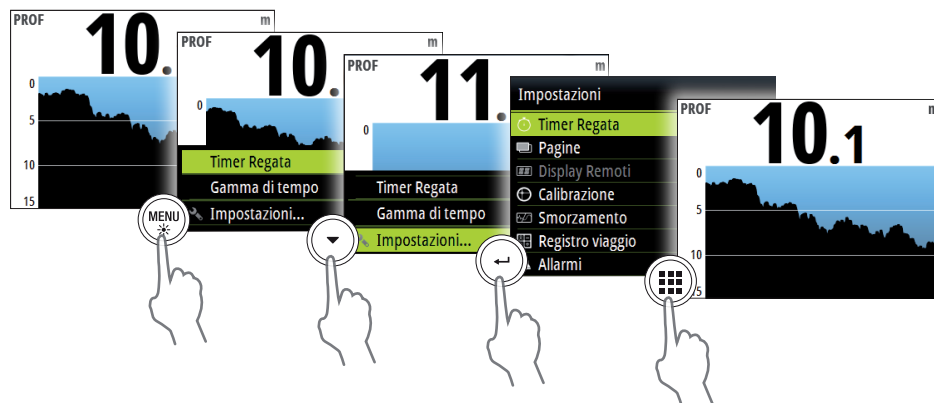
Selezione diretta di una pagina



Scorrimento delle pagine di dati attivate



Spostamento nei menu



## Impostazione Display

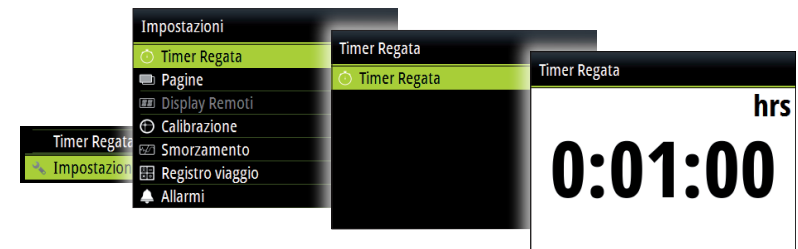


## Distanza parziale



## Timer Regata

Visualizzazione del Timer Regata



Avvio/arresto del Timer Regata

