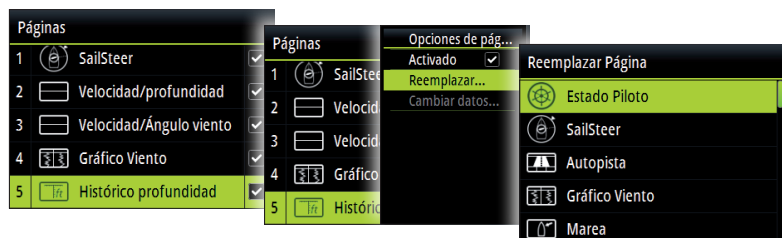


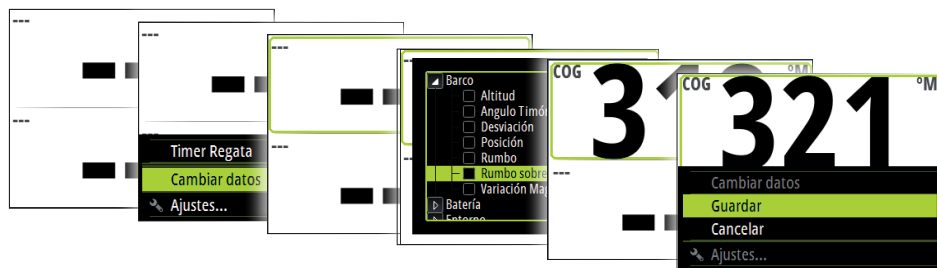
## Activación/desactivación de páginas



## Sustitución de una página



## Creación de páginas personalizadas



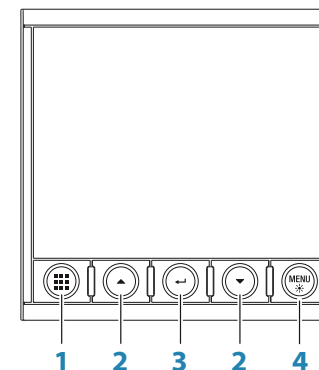
→ **Nota:** Solo puede cambiar los datos de las páginas personalizadas.

## Selección remota de datos de la pantalla



## Pantalla Triton<sup>2</sup>

## Guía rápida

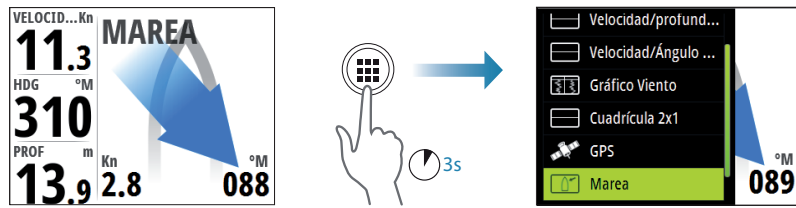


<b>1</b>	<p><b>Tecla de páginas</b></p> <p>Sin ningún menú activo:</p> <ul style="list-style-type: none"> <li>• Púlsela para desplazarse por las páginas de datos habilitadas</li> <li>• Mantenga pulsada la tecla para mostrar una lista de las páginas habilitadas, en la que puede seleccionar directamente la página que desea ver</li> </ul> <p>Funcionamiento en menús y cuadros de diálogo: pulse la tecla para volver al nivel de menú anterior o para salir de un cuadro de diálogo.</p>
<b>2</b>	<p><b>Teclas de dirección</b></p> <p>Pulse la tecla correspondiente para desplazarse hacia arriba o hacia abajo por los menús y cuadros de diálogo.</p> <p>Pulse la tecla correspondiente para ajustar un valor.</p>
<b>3</b>	<p><b>Tecla de entrada</b></p> <p>Púlsela para seleccionar una opción del menú y acceder al siguiente nivel de menú.</p> <p>Púlsela para activar/desactivar una opción de un menú o un cuadro de diálogo.</p>
<b>4</b>	<p><b>Tecla MENU/retroiluminación</b></p> <p>Púlsela una vez para acceder al menú de la página.</p> <p>Púlsela dos veces para acceder al menú de ajustes.</p> <p>Manténgala pulsada para mostrar el cuadro de diálogo de configuración.</p>

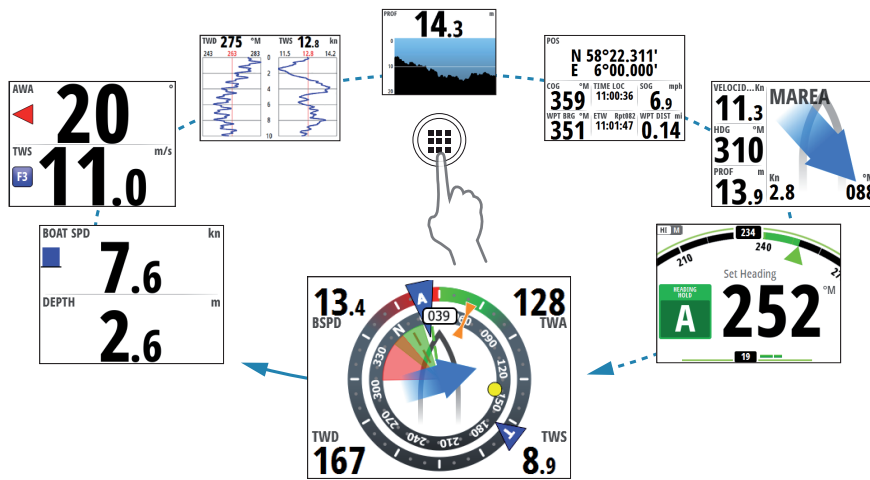


## Selección de una página de datos

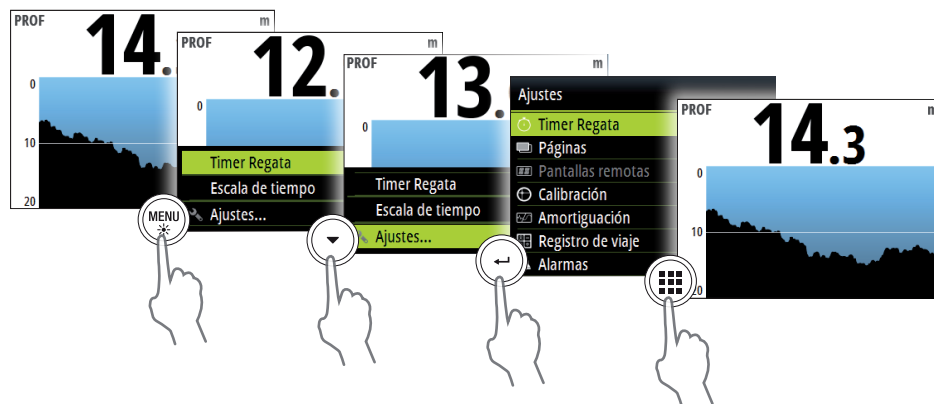
### Selección directa de una página



### Desplazamiento por las páginas de datos habilitadas



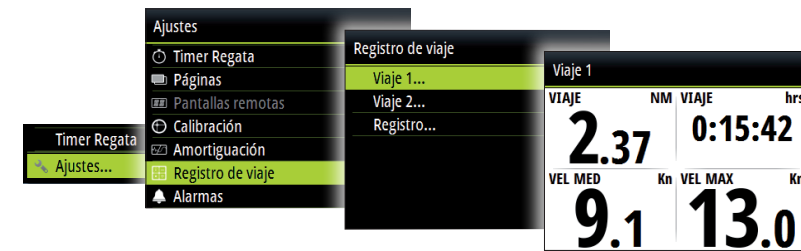
### Desplazamiento por los menús



## Configuración de la pantalla

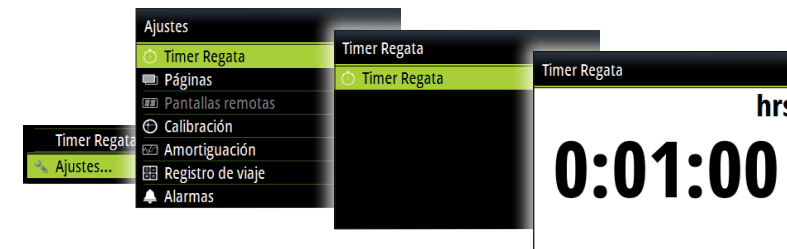


## Registro de viaje



## Timer Regata

### Visualización de Timer Regata



### Inicio/detención de Timer Regata

