



.....

# **GPSMAP® 8400 10", 12" UND 16"** **KARTENPLOTTER**

**TECHNISCHES DATENBLATT**

ÜBERSICHT | KEY FEATURES | AUSSTATTUNG  
SPEZIFIKATIONEN | KOMPATIBLE PRODUKTE | ZUBEHÖR

.....

## PRODUKTTEXT

Diese 10-, 12- und 16-Zoll Kartenplotter der 8400 Serie verfügen über einen Full HD IPS Touchscreen für größere Betrachtungswinkel, überlegene Klarheit und Lesbarkeit auch bei Sonnenlicht, sogar mit polarisierenden Sonnenbrillen. Die xsv Modelle haben zudem eine eingebaute Echolotfähigkeit für den Anschluss unserer brachenführenden Echolote, inklusive des traditionellen Zweikanal 1kW CHIRP, ClearVü und SideVü Echolot. Alle Modelle unterstützen das Panoptix LiveScope System und die komplette Panoptix™ Multi Beam Echolotserie mit der dir nichts mehr entgeht.

Entdecke ausgezeichnete Konnektivität und Netzwerklösungen mit der kompletten Kontrolle über dein gesamtes System mit nur einem Fingertip. Der Kartenplotter verfügt über Premium Leistungsprozessoren für unsere schnellsten Kartenbilder, überlegene Vernetzung, Video Austausch und mehr.

Mehrere Displays können nebeneinander, Stoß auf Stoß montiert werden, um eine elegante Glass Cockpit Optik zu erhalten, oder auch bündig eingebaut zu werden.

Die NMEA 2000® Netzwerkfähigkeit und das Garmin Marine Netzwerk erlauben dir den einfachen Aufbau einer gesamtheitlichen Elektronikabfolge – vom Radar, über Autopilot, Kameras zu Instrumenten, Digital Switching und Mediadaten – alles kontrollierbar über deinen Kartenplotter und teilbar über mehrere Displays. Mit SmartMode™ wurde zudem die Oberfläche so gestaltet, damit du mit nur einem Fingertip einen schnellen Zugriff auf alle wichtigen Informationen hast, um stressige Situationen wie das Anlegen einfach zu meistern. Nutze unsere exklusive OneHelm™ Funktion um das Kartenplotterdisplay auf mehrere Drittgeräte zu spiegeln und es über diese zu bedienen. Darüber hinaus können mit OneHelm™ viele Bordprodukte anderer Hersteller wie digitale Schaltungen, Licht und Stabilisierungssysteme gebündelt und über den Kartenplotter gesteuert werden. Die eingebaute SailAssist Funktion stellt nützliche Daten fürs Segeln übersichtlich dar und kann Laylines anzeigen, um den optimalen Wendewinkel zu ermitteln. Lade die ActiveCaptain® App auf deinem Smartphone oder Tablet herunter, um deine Erlebnisse von überall zu verwalten – von der Planung eines Törns oder Angeltrips zu Software Updates und dem Kauf von Seekarten.

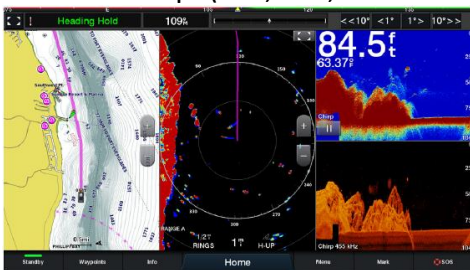


### KEY FEATURES

<b>DISPLAY</b>	Full HD IPS Touchscreen Display für breitere Betrachtungswinkel, überlegene Klarheit und Lesbarkeit auch bei Sonnenlicht, sogar mit polarisierenden Sonnenbrillen.
<b>ECHOLOTT-UNTERSTÜTZUNG</b> NUR XSV MODELLE	Eingebaute Echolotfähigkeit für traditionelle Zweikanal 1kW CHIRP, ClearVü und SideVü und Ultra High-Definition Echolote. Alle Modelle unterstützen das Panoptix LiveScope System und die komplette Panoptix™ Multi Beam Echolotserie (Geber separate erhältlich).
<b>DESIGN</b>	Mehrere Displays können eben, Stoß auf Stoß montiert werden, um eine glatte Glass Helm Optik zu erhalten oder flach eingebaut werden. Aktualisierte moderne Grafiken und Benutzeroberfläche.
<b>NETZWERK-FÄHIGKEIT</b>	Volle Netzwerkfähigkeit mit NMEA 2000® Konnektivität und dem Garmin Marine Netzwerk erlauben dir den einfachen Aufbau einer gesamtheitlichen Elektronikabfolge – vom Radar, über Autopilot, Kameras zu Instrumenten, Digital Switching und Metadaten
<b>WIRELESS KONNEKTIVITÄT</b>	Bluetooth® Konnektivität, ANT® Technologie und Wi-Fi® ermöglichen dir die Verbindung mit deiner quatix 5 Smartwatch, VIRB® Aktionkamera, gWind™ Wireless 2 Wind Sensor und vielem mehr.
<b>VESSEL INTEGRATION</b>	Für die volle Kontrolle deines Boots über den Kartenplotter: Nutze unsere exclusive OneHelm™ Funktion für die Verbindung mit anderen Drittgeräten, J1939 für Motorintegration; USB Touch Output für die Bedienung eines Computers.
<b>KARTOGRAFIE</b>	Kompatibel mit den Garmin g3 Seekarten, welche die Navionics® Daten als auch die Auto Guidance <sup>1</sup> Funktionalitäten beinhalten; 2 microSD™ Karten Slots für die Nutzung der Garmin Premium Seekarten inklusive BlueChart g3 Vision.
<b>SMARTMODE</b>	Die SmartMode™ Oberfläche bietet den Direktzugriff auf Voreinstellungen fürs Anlegen-, Cruising-, Angeln-, Ankern- und mehr mit nur einem Fingertip.
<b>SEGELFUNKTIONEN</b>	Die eingebaute SailAssist Funktion stellt nützliche Daten fürs Segeln übersichtlich dar und kann Laylines anzeigen, um den optimalen Wendewinkel zu ermitteln.
<b>ACTIVECAPTAIN</b>	Nutze das eingebaute Wi-Fi® um dich mit der kostenlosen ActiveCaptain® App zu verbinden und so auf OneChart™, smart notifications <sup>2</sup> , Garmin Quickdraw™ Community Daten und mehr zuzugreifen.
<b>MEDIA</b>	1 Eingang und 1 Ausgang für HDMI Verbindungen, 1 Videoeingang und AUX Ausgang für FUSION® Musikanlagen.

### SCREENSHOTS

4 facher Bildschirmsplit (Karte, Radar, Traditionell und ClearVü Echolot)



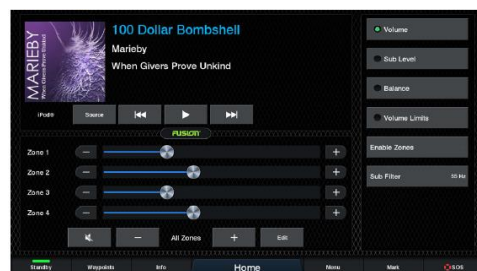
Motordaten



SailAssist



FUSION-Link



### PRODUKT KONFIGURATION

#### GPSMAP 8400 Serie

Artikelbeschreibung	Artikelnummer	EAN
<b>GPSMAP 8410</b>	010-02091-00	753759213404
<b>GPSMAP 8412</b>	010-02092-00	753759213466
<b>GPSMAP 8416</b>	010-02093-00	753759213527

Lieferumfang: Kartenplotter, Stromkabel, Bugelhalterung mit Verstellerschraube (Nur für 10" und 12" Modelle), NMEA 2000® Verbindungskabel und T-Verbindungsstücke, Montagekit für den bündigen Einbau, Sonnenschutzabdeckung, Klickränder zum Aufsetzen und Bedienungsanleitung.

#### GPSMAP 8400xsv series

Artikelbeschreibung	Artikelnummer	EAN
<b>GPSMAP 8410xsv</b>	010-02091-02	753759213428
<b>GPSMAP 8412xsv</b>	010-02092-02	753759213480
<b>GPSMAP 8416xsv</b>	010-02093-02	753759213541

Lieferumfang: Kartenplotter, Stromkabel, Bugelhalterung mit Verstellerschraube (Nur für 10" und 12" Modelle), NMEA 2000® Verbindungskabel und T-Verbindungsstücke, Montagekit für den bündigen Einbau, Sonnenschutzabdeckung, Klickränder zum Aufsetzen und Bedienungsanleitung.

### PRODUKT- UND LOGISTIKDATEN

	GPSMAP 8410	GPSMAP 8410 xsv	GPSMAP 8412	GPSMAP 8412 xsv	GPSMAP 8416	GPSMAP 8416 xsv
<b>Displaygröße (diagonal)</b>	10 Zoll		12 Zoll		16 Zoll	
<b>Displaytyp und Auflösung (Pixel)</b>	WUXGA - 1920 x 1200		FHD - 1920 x 1080			
<b>Produkt Maße</b>	25,9 x 20,5 x 7,5 cm		30,3 x 21,6 x 7,6 cm		38,5 x 26,3 x 7,6 cm	
<b>Montagemöglichkeiten</b>	Bündig, flach oder Bugelhalterung (inklusive)				Bündig, flach oder Bugelhalterung (nicht inklusive)	
<b>GPS Empfänger</b>	10 Hz GPS/ GLONASS/Galileo					
<b>Vorinstallierte Karte</b>	Weltweite Basiskarte					
<b>Auto Guidance</b>	Ja, wird mit BlueChart g3 unterstützt					
<b>GRID™ 20 kompatibel</b>	Ja					
<b>Echolotfrequenz Unterstützung</b>	Wird nicht unterstützt	40 - 250 kHz CHIRP, 260/455/800/1200k Hz CHIRP (ClearVü und SideVü)	Wird nicht unterstützt	40 - 250 kHz CHIRP, 260/455/800/1200k Hz CHIRP (ClearVü und SideVü)	Wird nicht unterstützt	40 - 250 kHz CHIRP, 260/455/800/1200kHz CHIRP (ClearVü und SideVü)
<b>Echolot Leistungsaufnahme</b>		1 kW Zweikanal CHIRP		1 kW Zweikanal CHIRP		1 kW Zweikanal CHIRP
<b>Panoptix™ LiveScope Unterstützung</b>	Ja					
<b>Quickdraw Contours</b>	Ja					
<b>Datenkartenslot</b>	2 microSD™					
<b>Anschlüsse</b>	Eingebaute WLAN Konnektivität, NMEA 2000®: 1 Anschluss, J1939, NMEA 0183: 1 Anschluss, Marine Netzwerk: 2 Anschlüsse, Video Eingang: 1 BNC-Anschluss, 1 HDMI, Video Ausgang: 1HDMI, USB Audio Ausgang: 1 Anschluss Echolot: 1 x 8-pin, 1 x 12-pin					



### PRODUKT- UND LOGISTIKDATEN

	10"	12"	16"
<b>Verpackungsabmessungen (B x H x T)</b>	42,2 x 22,7 x 29,6 cm	42,2 x 22,7 x 29,6 cm	505 x 338 x 224 cm
<b>Gewicht Verpackung</b>	5.0 kg	5.7 kg	6.8 kg
<b>Master Karton Abmessungen (B x H x T)</b>	44 x 31 x 70 cm	44 x 31 x 70 cm	366 x 533 x 485 mm
<b>Master Karton Gewicht</b>	16,5 kg	18,5 kg	15,0 kg
<b>Master Karton Menge</b>	3	3	2

### ÜBERSICHT KOMPATIBLE PRODUKTE

#### GRID™ 20 Fernbedienung



Die Garmin Fernbedienungseinheit (GRID 20) ermöglicht die volle Kontrolle aller GPSMAP Einheiten. Der 360-Grad-Joystick hat einen Drehknopf und eine Auswahltaste um durch Menüs und verschiedene Seiten zu navigieren und ermöglicht das nahtlose Steuern zwischen verschiedenen Monitoren von einer Station aus.

Artikelnummer: 010-02011-01  
EAN: 753759204952

#### Fernbedienung



Nutze diese portable Fernbedienung um Kartenplotterdisplays der GPSMAP 8400 Serie drahtlos zu steuern. Im Lieferumfang ist ein Halterung und ein Lanyard enthalten; es werden 2 AAA Batteries benötigt (nicht im Lieferumfang).

Artikelnummer: 010-10878-10  
EAN: 753759133658

#### QUATIX® 5 GPS-WASSERSPORT-SMARTWATCH



Verbinde deine quatix 5 mit deinem kompatiblen Garmin Kartenplotter und anderen Geräten um aus der Ferne Wegpunkte zu markieren, Bootsdaten zu streamen, die Regattafunktionen zu nutzen und vielem mehr.

Artikelnummer: 010-01688-42  
EAN: 753759178277

### ÜBERSICHT KOMPATIBLES ZUBEHÖR

	Artikelnummer	EAN	Beschreibung
<b>Audio/NMEA 0183 Kabel</b>	010-12852-00	753759218690	Verbinde deinen GPSMAP 8400 mit diesem NMEA 0183 Datenaustauschkabel. Beinhaltet Blankdrähte und einen RCA Verbindungsstück für die Verbindung zu jedem Stereosystem inklusive FUSION®.
<b>Magnetische Schutzabdeckung (GPSMAP 8410)</b>	010-12799-10	753759219147	Diese magnetische Abdeckung passt zu deiner GPSMAP 8410 Einheit und schützt bei nicht Benutzung sicher vor den rauen Bedingungen im Marine Umfeld.
<b>Magnetische Schutzabdeckung (GPSMAP 8412)</b>	010-12799-11	753759219154	Diese magnetische Abdeckung passt zu deiner GPSMAP 8412 Einheit und schützt bei nicht Benutzung sicher vor den rauen Bedingungen im Marine Umfeld.
<b>Magnetische Schutzabdeckung (GPSMAP 8x16)</b>	010-12799-12	753759219161	Diese magnetische Abdeckung passt zu deiner GPSMAP 8416 Einheit und schützt bei nicht Benutzung sicher vor den rauen Bedingungen im Marine Umfeld.



1 Auto Guidance dient nur zu Planungszwecken und ersetzt nicht die Maßnahmen für eine sichere Navigation  
2 Bei bestehender Verbindung mit einem kompatiblen Smartphone; besuche [Garmin.com/ble](http://Garmin.com/ble)