

**MONTAGEANLEITUNG
WINSCH 101**

1. Lösen Sie die Schraube (1).
2. Die Pos. 2 - 9 können jetzt abgenommen werden. Anschließend ist die Winsch Basis (10) für die nächsten Schritte bereit.
3. Zeichnen Sie die Bohrlöcher an. Verwenden Sie die Winschbasis als Schablone.
4. Stellen Sie die Winschbasis an die Seite. Stellen Sie sicher, dass während des Bohrens keine Späne die Winsch verschmutzen können.
5. Bohren Sie die Löcher mit $\varnothing 6,5\text{mm}$.
6. Säubern Sie die Montageposition der Winsch.
7. Verwenden Sie Dichtungsmasse für die Bohrlöcher. Achten Sie darauf, dass jedes Loch mit Dichtungsmasse versehen ist.
8. Befestigen Sie die Winschbasis auf der Montageposition mit 6 Stück M6 Senkkopfschrauben. Kontern Sie die Schrauben mit 6-Kant-Muttern und Unterlegscheiben.
9. Montieren Sie die Winsch in umgekehrter Reihenfolge.
10. Machen Sie einen Funktionstest, um zu prüfen, ob die Winsch richtig arbeitet.

**WARTUNGSANLEITUNG
WINSCH 101**

Eine Wartung der Winsch sollte, abhängig von der Beanspruchung der Winsch, alle 1-2 erfolgen.

(für die Demontage folgen Sie den Punkten 1—4 der Montageanleitung)

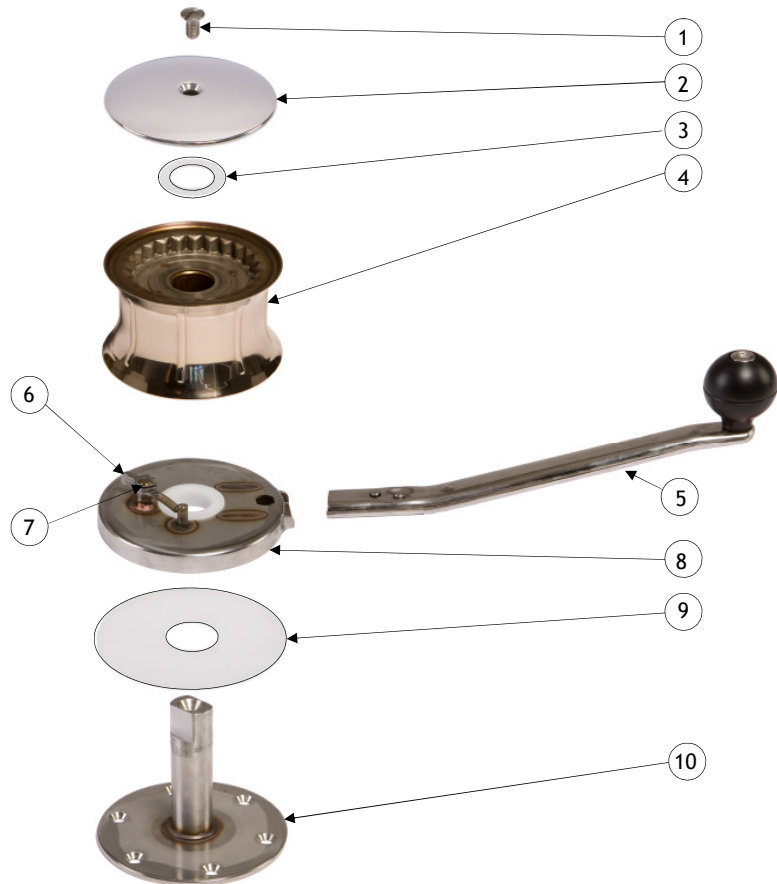
1. Reinigen Sie alle Teile mit Benzin o.ä.
2. Überprüfen Sie die Pallen und Federn auf Abnutzung und ersetzen Sie diese bei Bedarf. Die obere Palle im Winsch Top ist nicht austauschbar.
3. Bauen Sie die Winsch in umgekehrter Reihenfolge zusammen und versehen Sie alle Teile mit einer leichten Fettschicht.
4. Machen Sie einen Funktionstest der Winsch.

Service Kit No. 15 (Art. Nr. 710015) beinhaltet die Ersatzteile der Winsch.

**ERSATZTEILLISTE
WINSCH 101
Ver. 1.1**

POS	STK	BESCHREIBUNG	ART NR.
1	1	SCHRAUBE M8 x 16	DIN964-A4-M8X16
2	1	WINSCH TOP 101 (komplett)	964900
3	1	SCHEIBE $\varnothing 38$	RD965200
4	1	TROMMEL 101-102	963905
5	1	WINSCH KURBEL 101	511001
6	1	PALLE M/FEDER	966301
7	1	SPRENGRING	DIN471-A2-A8
8	1	SOCKEL 101 (komplett)	965500
9	1	SCHEIBE $\varnothing 110,5$	RD965800
10	1	WINSCH BASIS 101	965400

**EXPLOSIONSZEICHNUNG
WINSCH 101**



- 1.1 Andersen-Winschen und -Antriebe sind nach dem allgemeinen Stand der Technik mit jahrzehntelanger Erfahrung konstruiert, produziert und werden ständig weiter entwickelt. Technische Änderungen im Sinne der Weiterentwicklung des Produktes behält sich Andersen, ohne weitere Nachricht oder Hinweis, vor.
- 1.2 Die Garantiezeit für alle manuellen Andersen Winschen beträgt drei Jahre. Die Garantiezeit beginnt am Verkaufstag im Fachhandel (zu dokumentieren mit Verkaufsquittung/Rechnung) bzw. am Datum der Rechnung für das komplette Boot an den Erstkäufer.
- 1.3 Die Garantiezeit für elektrische und hydraulische Antriebe, hydraulische Pumpen, Schläuche, Verbindungen etc., Schaltpaneelle und elektrische Ausrüstungen und andere für die Andersen Winschen gelieferte Zursüstungsteile beträgt ein Jahr.
- 1.4 Die Garantie bezieht sich auf alle Bauteile der Winschen und Zursüstungsteile in Bezug auf Material- oder Verarbeitungsfehler.
- 2.1 Voraussetzung für eine Garantieabwicklung ist die korrekte Dimensionierung und Montage der Winsch, der bestimmungsgemäße Gebrauch gemäß der Gebrauchsanleitung und nach den allgemein anerkannten Regeln der Seemannschaft, sowie die richtige Wartung gemäß der Andersen Wartungsanleitung.
- 2.2 Reklamationen in Bezug auf fehlerhafte Funktion von Andersen-Produkten müssen über den Verkäufer, d.h. den Fachhändler, die Wert oder über den regionalen Vertreter im jeweiligen Land erfolgen. Der festgestellte Fehler muss sofort nach Auftreten schriftlich beschrieben und an Andersen oder seinen Vertreter gemeldet werden. Erst wenn der regionale Vertreter oder Andersen selbst aufgrund der Fehlerbeschreibung die Einsendung der reklamierten Winsch oder der Zursüstungsteile verlangt, soll die Winsch bzw. die reklamierten Teile an die jeweilige Adresse geschickt werden.
- 2.3 Die Garantie erstreckt sich nur auf den Austausch fehlerhafter Einzelteile und die Reparatur von Produktionsfehlern der Winsch. Andersen behält sich die Entscheidung vor, ob Einzelteile getauscht oder repariert werden, oder ob die reklamierte Winsch oder die Zursüstungsteile komplett ausgetauscht werden.
- 2.4 Entstehende Demontage- und Montagekosten sowie Frachtkosten gehen zu Lasten des Käufers bzw. des Reklamierenden.
- 2.5 Die Garantie erstreckt sich ausdrücklich nicht auf Folgekosten, d.h. z.B. Charterausfall, entgangene Segelfreude, Folgeschäden am Boot oder an anderen Bootsteilen, anderen Wasserfahrzeugen, Anlagen oder allgemeiner Verkehrsgefährdung.
- 2.6 Garantieabwicklung und Reparaturen dürfen nur von Personen und Betrieben vorgenommen werden, die von Andersen ausdrücklich dafür autorisiert wurden. Reparaturaufträge von Andersen oder eines Andersen-Vertreters sind nur gültig, wenn der Auftrag schriftlich erteilt wurde.
- 2.7 Alle Absprachen zwischen Andersen, Andersen-Vertretern, dem Käufer bzw. Reklamierendem und Service-Betrieben bedürfen der Schriftform. Mündliche Absprachen werden von Andersen nicht anerkannt.
- 2.8 Wenn durch Gesetze in den verschiedenen Staaten etwaige einzelne oben genannte Bestimmungen unwirksam werden, wird die Wirksamkeit der übrigen Bestimmungen nicht berührt.

WORLD WIDE DISTRIBUTION & SERVICE

(FOR UPDATED DISTRIBUTOR LIST, PLEASE SEE WWW.ANDERSENWINCHES.COM)

ANDERSEN Argentina
Argen Mast & Systems s.r.l.
Av. Tiscornia 963
(1642) San Isidro
Buenos Aires
Tel.: 11 4742 44 62
Fax: 11 4742 44 62
E-mail: info@agenmast.com.ar
or rianzani@agenmast.com.ar

ANDERSEN Australia
Allyacht Spars Australia
1853 Lytton Rd., Lytton
Queensland
Australia 4178
Tel.: 07 3893 2233
Fax: 07 3893 2478
E-mail: info@allyachtspars.com.au
Web: www.allyachtspars.com.au

ANDERSEN Austria
Robert Lindemann KG
Wendenstrasse 455
D-20537 Hamburg
Tel.: 040 21 11 970
Tel.: 040 21 11 97 30
E-mail: info@lindemann-kg.de
Web: www.lindemann-kg.de

ANDERSEN Belgium
Jupiter Handelsmijl. BVBA
Kontichsesteenweg 67
B-2630 Aartselaar
Tel.: 03 457 43 81
Fax: 03 457 68 21
E-mail: info@jachtenjupiter.com
Web: www.jachtenjupiter.com

ANDERSEN Canada
Rekord Marine Enterprises Ltd
8194 Ontario Street
Vancouver, B.C., V5X 3E3
Tel.: 604 325 5233
Fax: 604 325 0326
Toll free fax: 1-800-663-6424
E-mail: steve@rekord-marine.com
Web: www.rekord-marine.com

ANDERSEN Croatia
Naveia
Castropola 54
HR-52100 Pula
Croatia
Tel.: 052 214 542
Fax: 052 213 558
E-mail: naveia@pu.t-com.hr
Web: www.naveia.hr

ANDERSEN Czech Republic
Nereide Yachting Ltd.
Vybralova 972/70
CZ-19800 Prague 9
Tel.: 605 25 98 82
Fax: 257 94 17 84
E-mail: office@nereide-yachting.com
Web: www.nereide-yachting.com

ANDERSEN Denmark
WATSKI A/S
Savsvinget 4
DK-2370 Hørsholm
Tel.: 45 76 40 11
Fax: 45 76 40 12
E-mail: kontaktdk@watski.com
Web: www.watski.dk

ANDERSEN Finland
Ky Jotiko-Marine Kb
Unioninkatu 45
SF-00170 Helsinki
Tel.: 500 490239
Itax: 09 1351404
E-mail: info@jotiko-marine.com
Web: www.jotiko-marine.com

ANDERSEN France
Greement Import – Head office:
13 rue du Chêne Lassé
Z.I. BP 284
44803 Saint Herblain
Tel.: 02 28 03 01 01
Fax: 02 28 03 19 91
E-mail: info@greementimport.fr
Web: www.greementimport.fr

ANDERSEN Germany
Herman Gotthardt GmbH
Leunastrasse 50
D-22761 Hamburg
Tel.: 040 851 50 50
Fax: 040 850 91 33
E-mail: info@gotthardt-yacht.de
Web: www.gotthardt-yacht.de

ANDERSEN Great Britain
IMIP
15 Jarman Way
Royston
Hertfordshire SG8 5HW
Tel.: 01 763 241 300
Fax: 01 763 241 770
E-mail: sales@improducts.co.uk
Web: www.improducts.co.uk

ANDERSEN Greece
Meltimi Yachting Ltd.
4, Metamorfoseos st Allimos
GR-17455 Athens
Tel.: 210 9849983
Fax: 210 9844356
E-mail: info@meltimi-yachting.gr
Web: www.meltimi-yachting.gr

ANDERSEN Hungary
Marina Yacht Sport
Cserhát u. 3., H-1078 Budapest
Tel.: 322 86 55
Fax: 322 86 54
E-mail: iroda@marina.hu
Web: www.marina.hu

ANDERSEN Italy
TOMASONI TOPSAIL S.p.A.
Via E. Toti 55
16035 Rapallo (GE)
Tel.: 0185/200111
Fax: 0185/263 160
E-mail: andrea@tomasoni.com
Web: www.tomasoni.com/technico

ANDERSEN Netherlands
Nautec Engineering B.V.
Muyterweg 17
6075 AM Herkenbosch
Tel.: 0475 537760
Fax: 0475 537759
E-mail: info@nautec.nl
Web: www.nautec.nl

ANDERSEN New Zealand
Nordic Marketing Ltd.
P.O. Box 100669
NSMC Auckland
Tel.: 09 368 4740
Fax: 09 368 4741
E-mail: nordic@xtra.co.nz
Web: www.nordic.co.nz

ANDERSEN Norway
Navimo Nordic AB/- at Termomarin A/S
Fokserodveien 31
N-3241 Sandefjord
Tel.: 33 42 00 90
Fax: 33 42 00 91
E-mail: post@termomarin.no
Web: www.termomarin.no

ANDERSEN Poland
Sail Service
ul.Sienna 45
80-605 Gdansk
Tel.: 58 307 37 85
Fax: 58 307 09 24
E-mail: office@sailservice.com.pl
Web: www.sailservice.com.pl

ANDERSEN Portugal
Just Boats
CX 248 P. Monte Alquevinho
Sta Caterina de Fonta do Bispo
Tel.: 281 971 179
Fax: 289 994 485
E-mail: info@just-boats.net
Web: www.just-boats.net

ANDERSEN Singapore
Alquest Marketing
66, Tannery Lane
#02-06B Sindo Building
Singapore 347805
Tel.: 6749 9359
Fax: 6749 9360
E-mail: jason@alquest.com.sg
Web: www.alquest.com.sg

ANDERSEN Slovenia
Tramontana
Tesovnikova 88
1000 Ljubljana
Tel.: 1 565 37 32
Fax: 1 565 48 88
E-mail: info@tramontana-net.si
Web: www.tramontana-net.si

ANDERSEN South Africa
Manex & Power Marine
5 Industry Street
P.O. Box 173
Paarden Eiland 7420 Cape Town
Tel.: 021 511 7292
Fax: 021 510 1487
E-mail: manex@mahex.co.za
Web: www.manex.co.za

ANDERSEN Spain/Mallorca
Yacht Riggers Mallorca, s.l.
Passeig República Argentina, 34 baixos
E-07200 FELANITX (Mallorca)
Tel.: 971 58 41 30
Fax: 971 58 41 31
E-mail: info@yachtriggers.com
Web: www.yachtriggers.com

ANDERSEN Spain/Barcelona
Pertrechos Nauticos s.l.
Buscarons, 6 bj, local 2
08022 Barcelona
Tel.: 93 418 66 32
Fax: 93 418 56 48
E-mail: info@pertrechosnauticos.com
Web: www.pertrechosnauticos.com

ANDERSEN Sweden
Navimo Nordic AB
Lundenvägen 2
S-473 31 Henån
Tel.: 0304 360 60
Fax: 0304 307 43
E-mail: info@navimo.se
Web: www.navimo.se

ANDERSEN Switzerland
Robert Lindemann KG
Wendenstrasse 455
D-20537 Hamburg
Tel.: 040 21 11 97 0
Fax: 040 21 11 97 30
E-mail: info@lindemann-kg.de
Web: www.lindemann-kg.de

ANDERSEN Trinidad & Tobago
Soca Sails
Crewsinn Marina, Chaguaramas
P.O. Box 608
Trinidad, West Indies
Tel.: 868 634-4178
Fax: 868 634-1044
E-mail: info@socasails.com

ANDERSEN Turkey
Enigma Yacht Supply & Services Ltd.
Istanbul Deri ve End serbest Bölgesi
Hasan Yelmen Cad no: 12
34957 Tuzla: Istanbul
Tel.: 216 394 21 44
Fax: 216 394 22 19
E-mail: info@enigmayachts.com
Web: www.enigmayachts.com

ANDERSEN U.S.A.
Scandvik Inc.
423 4th place SW
Vero Beach
Florida 32962
Tel.: 772 567 2877
Fax: 772 567 9113
Toll Free 1-800-535-6009
E-mail: info@scandvik.com
Web: www.scandvik.com

STV 101

Manufactured by:

ANDERSEN Winches
DK-7100 Vejle

DENMARK

www.andersenwinches.com

E-mail: info@andersenwinches.com

Anleitung

WINSCH 101

Ver. 1.1

