

## TRINKWASSER: SICHER &amp; FRISCH, TANKS &amp; LEITUNGEN REINIGEN



## TIPPS &amp; INFORMATIONEN

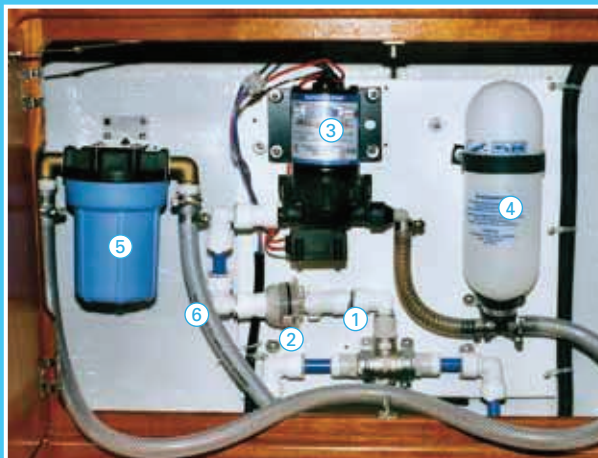
Saubere Tanks und Leitungen sind Voraussetzung für frisches, wohlschmeckendes Wasser. Haben sich erst einmal Algen und Bakterien festgesetzt, ist die Reinigung des Trinkwassersystems oft mit viel Aufwand verbunden. Aus diesem Grunde empfiehlt es sich einmal im Jahr, am besten vor dem Start in die Saison, Tanks und Leitungen gründlich zu reinigen. Hierzu haben sich folgende Mittel seit langem bewährt: **Pura Tank** wird in den leeren Tank gegeben, 500 ml reichen für etwa 160 Liter. Dann füllt man den Tank mit Wasser, öffnet alle Hähne und pumpt so lange bis die Lösung aus den Hähnen austritt. Nun lässt man die Mischung 24 Stunden lang wirken. Anschließend öffnet man alle Hähne, lässt das Gemisch ablaufen und spült mit Frischwasser nach – das Frischwassersystem ist nun sauber.

**Clean A Tank:** Schmeckt das Wasser bereits muffig, ist dies das Anzeichen für den Befall von Algen und es besteht die Gefahr der Bildung gesundheitsschädlicher Bakterien. Dann ist eine gründliche Reinigung mit **Clean A Tank** notwendig. Dieses auf Zitronensäure basierende Mittel wird in warmem Wasser aufgelöst, 500 Gramm reichen für 50 Liter Lösung. Sie wird in den leeren Tank gefüllt und alle Hähne aufgedreht bis das Mittel aus den Hähnen austritt. Danach lässt man die Lösung über Nacht wirken, pumpt sie ab und spült gründlich mit Wasser nach, bis keine Verunreinigungen mehr austreten. Anschließend muss das System mit **Pura Tank** gereinigt werden.



## Tipps zur jährlichen Pflege des Trinkwassersystems:

- Wechseln Sie vor dem Reinigen mit Pura Tank die Filterpatrone aus.
- Schläuche die leicht zugänglich sind und in denen sich das Wasser längere Zeit sammeln kann, sollten vor dem Reinigen der Tanks gründlich mit frischem Wasser gespült werden.
- Vor der langen Standzeit im Winterlager empfiehlt es sich das Trinkwassersystem einmal gründlich mit Pura Tank zu reinigen.
- Um das Wasser während der Saison dauerhaft frisch und wohlschmeckend zu halten, eignet sich am besten Aqua Clean. Dieses Mittel sorgt für frischen Geschmack. Aqua Clean hält das Wasser bis zu 6 Monate frisch. Das Mittel ist in Form von Pulver, Tabletten oder flüssig erhältlich und wird vor dem Befüllen in den leeren Tank gegeben. Aqua Clean flüssig eignet sich am besten für Tankgrößen von 50 bis 150 Litern, das Pulver für Tanks ab 250 Litern und die Tabletten für Behälter bis zu einem Inhalt von 50 Litern.
- In Gebieten außerhalb Europas, in denen die Wasserqualität unsicher ist, empfehlen wir die Verwendung von Aqua Clean Quick. Dieses Mittel wirkt bereits nach kurzer Zeit und schützt durch den Zusatz von Chlor.

KORREKTER WASSERFILTERANSCHLUSS  
CORRECT WATER FILTER INSTALLATION

- 1) Tankzuleitung/  
Tank Feed Pipe
- 2) Grobfilter/  
Pre Pump In-Line Filter
- 3) Wasser Pumpe/  
Water Pump

- 4) Druckausgleichsbehälter/  
Accumulator Tank
- 5) Wasserfilter/  
Water Filter
- 6) Abgangsleitung/  
Exit Pipe

## Aktivkohle- und Keramikfilter:

Wasserfilter mit Aktivkohle filtern alle Schwebstoffe aus dem Wasser, reduzieren chemische Verunreinigungen und verbessern den Geschmack des Wassers optimal. Sie filtern jedoch keine Bakterien und andere Keime heraus. Um das Wasser zu desinfizieren, sollte deshalb immer ausreichend Aqua Clean im Tank vorhanden sein.

**Aktivkohlefilter sind zur Sicherheit einmal im Jahr auszuwechseln.**

**Wichtig:** Damit die Filter wirken können, müssen sie nach der Wasserpumpe, vor dem Wasserauslass der Pantry oder der Verteilung der Wasserleitungen eingebaut sein.

**Yachticon bietet zwei verschiedene Filtertypen:** den Inline-Filter und den Einbau-Filter. Der **Inline-Filter** wird einfach in die Leitung gesetzt, muss aber nach einem Jahr ganz ausgewechselt werden. Beim größeren **Einbau-Filter** dagegen sitzt die Filterkartusche in einem Gehäuse. Ist genügend Platz vorhanden, empfiehlt sich der Einbau dieses Filters, da er eine größere Durchflussleistung besitzt. Außerdem muss immer nur seine Kartusche ersetzt werden – er ist deshalb kostengünstiger und umweltschonender. Der Einbau-Filter ist zudem in zwei Größen erhältlich.

**Keramikfilter** haben den großen Vorteil, dass sie nicht nur Schwebeteilchen aus dem Wasser filtern, sondern auch Bakterien. Ihr Nachteil: Sie benötigen einen relativ hohen Druck, um wirken zu können.

Für Reviere mit unsicherer Wasserqualität empfehlen wir die Verwendung unseres **Schlauchfilters mit Aktivkohle**. Dadurch wird gewährleistet, dass keine Verunreinigungen in den Tank gelangen können.